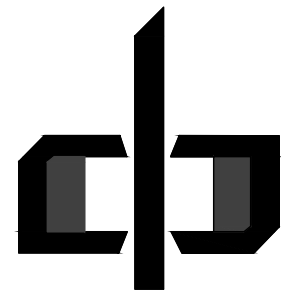


五人制足球场草坪改造项目

施工图

图纸目录



序号	图纸名称	图号	页数	图幅	备注
JS-01	施工图设计说明		1	A3	
JS-02	标准五人制足球场平面图		1	A3	
JS-03	五人制足球场人造草平面图		1	A3	
JS-04	五人制足球场渗排水平面图		1	A3	
JS-05	小足球场平面图		1	A3	
JS-06	小足球场人造草平面图		1	A3	
JS-07	小足球场渗排水平面图		1	A3	

中潮博雅设计有限公司

ZHONGCHAO BOYA ENGINEERING
DESIGN CO., LTD

建筑工程乙级 A261139076
市政工程乙级 A261139076
排水工程乙级 A261139076

2024年08月

施工图设计说明

设计说明:

一、工程概况:

- 建设单位: 海南体育职业技术学院
- 建设地点: 海南省海口市
- 本工程为标准五人制人造足球场新建工程;
- 本工程施工内容包括:
 - 根据甲方的要求, 本次工程范围为线框内人造草足球场修缮改造;
 - 改造1个标准五人制人造草足球场;

二、设计依据:

- 中华人民共和国和海南省现行的与本工程有关的法律法规
- 《体育建筑设计规范》JGJ 31-2003
- 《体育建筑设计手册》
- 我国和有关体育组织现行的“体育竞赛规则”对竞赛地的要求标准

三、场地改造部分:

(一)、五人制人造草场地部分:

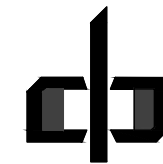
- 场地水泥自流平;
- 人造草采用30mm高免填充人造草坪;
- 填充材料: 填充1-3mm环保橡胶颗粒3kg/m²。

四、用材及施工要求:

- 施工单位必须严格按合同的规定提供产品, 不得在业主方无允许的情况下更改产品的规格、型号、生产厂家和质量等级等;
- 施工方须严格按照厂家、设计、规范等要求, 并按照业主、业主方要求已定的工程施工方案, 施工保护措施和工程内容进行施工;
- 施工方负责按期、按质施工, 保证质量达到业主要求和通过验收;

五、其他:

- 本图纸的设计标高为相对标高, 施工时请以现场标高为准;
- 本工程内的尺寸标注单位为毫米, 特殊说明除外;
- 除特殊注明外, 所有的标高均为完成面后的标高;
- 施工过程中所需变更设计, 必须征得设计院同意, 并发出设计变更通知, 方可施工;



中潮博雅设计有限公司
ZHONGCHAO BOYA ENGINEERING
DESIGN CO., LTD

会 签

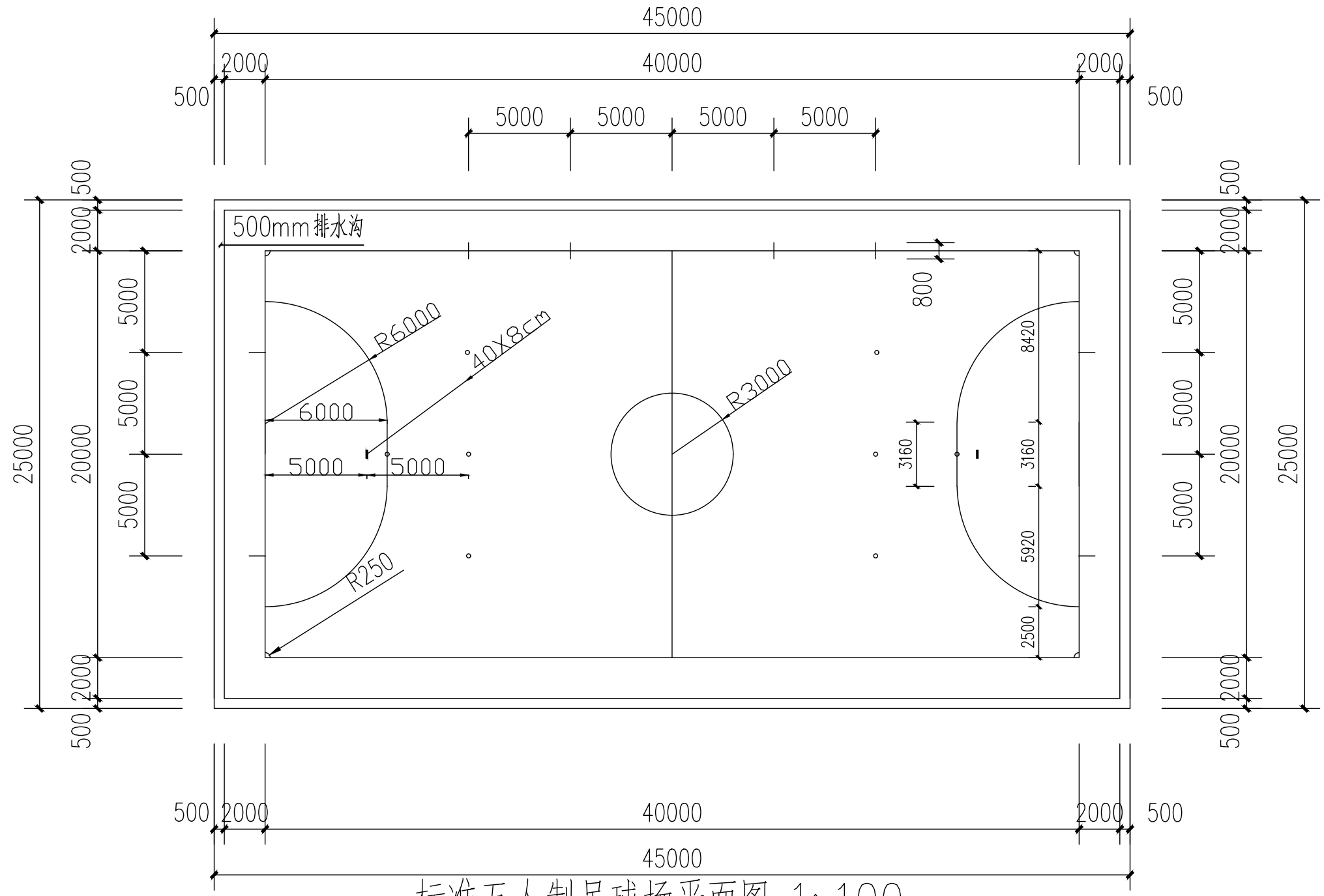
总 图		建 筑	●
结 构		给 排 水	
暖 通		电 气	
动 力		弱 电	
自 控			

业主单位	海南体育职业技术学院		
项目名称	五人制足球场草坪改造项目		
子项名称			
图纸名称	施工图设计说明		
工程号			
阶 段	施工图	图 号	JS-01
专 业	建 筑	比 例	1:100
出图日期	2024年08月		
项目负责人	赵春燕	赵春燕	
专业负责人	李立涛	李立涛	
审 定	李立涛	李立涛	
校 审	黄强	黄强	
设 计	夏春燕	夏春燕	

建筑	给排水	电气
图	结	通
总	暖	
会	签	



中潮博雅设计有限公司
ZHONGCHAO BOYA ENGINEERING
DESIGN CO., LTD



标准五人制足球场平面图 1:100

注:

- 1、标注尺寸以毫米 (mm) 为单位;
- 2、具体尺寸以现场实际为准;

* 本图纸版权属中潮博雅设计有限公司所有。
* 本图纸需手续齐全方可用于施工。

会 签

总图		建筑	●
结构		给排水	
暖通		电气	
动力		弱电	
自控			

业主单位 海南体育职业技术学院

项目名称 五人制足球场草坪改造项目

子项名称

图纸名称 标准五人制足球场平面图

工程号

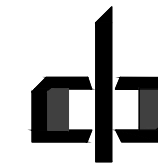
阶段 施工图 图号 JS-02

专业 建筑 比例 1:100

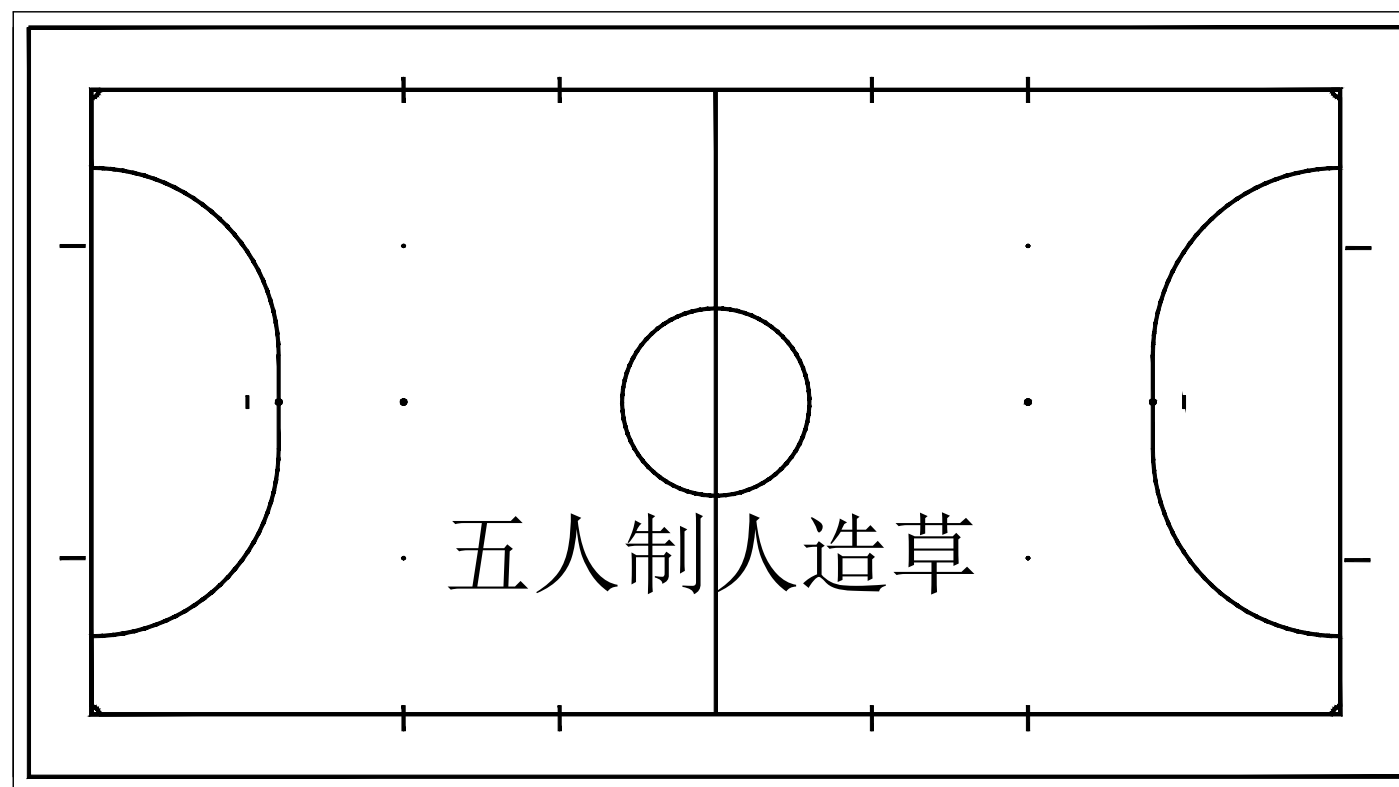
出图日期 2024年08月

项目负责人	赵春燕	
专业负责人	李立涛	
审 定	李立涛	
校 审	黄强	
设 计	夏春燕	

会签	暖通	电气	给排水	建筑
总结	暖通	电气	给排水	建筑
图构	暖通	电气	给排水	建筑
总图	暖通	电气	给排水	建筑



中潮博雅设计有限公司
ZHONGCHAO BOYA ENGINEERING
DESIGN CO., LTD



五人制足球场人造草平面图 1:100

注:

- 1、场地面积为: 1056.00m²
- 2、五人制足球场功能线宽度为80mm。

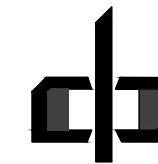
* 本图纸版权属中潮博雅设计有限公司所有。
* 本图纸需手续齐全方可用于施工。

会 签

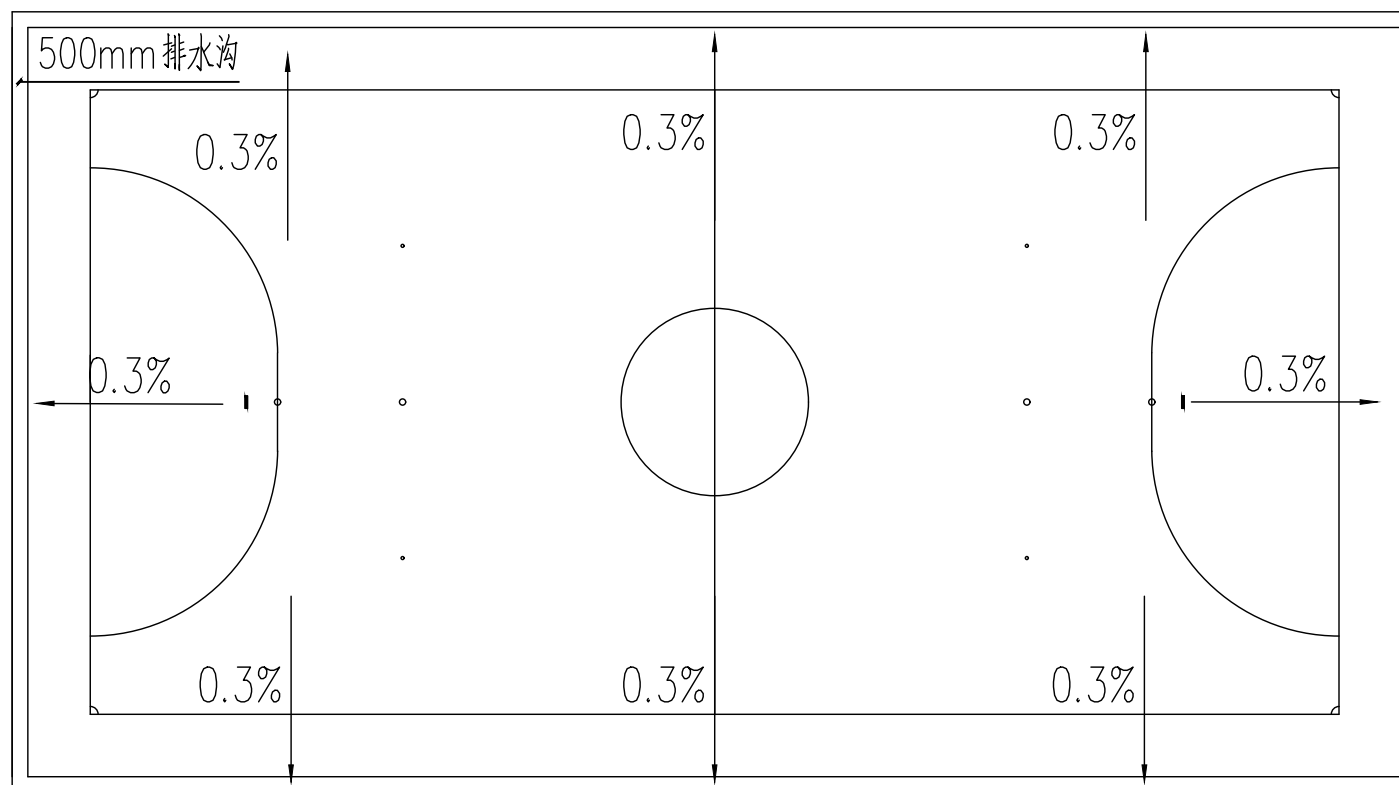
总图		建筑	●
结构		给排水	
暖通		电气	
动力		弱电	
自控			

业主单位	海南体育职业技术学院		
项目名称	五人制足球场草坪改造项目		
子项名称			
图纸名称	五人制足球场人造草平面图		
工程号			
阶段	施工图	图号	JS-03
专业	建筑	比例	1:100
出图日期	2024年08月		
项目负责人	赵春燕		
专业负责人	李立涛		
审 定	李立涛		
校 审	黄强		
设 计	夏春燕		

建筑	给排水	电气
图	结	通
总	暖	
会	签	



中潮博雅设计有限公司
ZHONGCHAO BOYA ENGINEERING
DESIGN CO., LTD



五人制足球场渗排水平面图 1:100

注:

- 1、标注尺寸以毫米 (mm) 为单位;
- 2、具体尺寸以现场实际为准;

会 签

总 图		建 筑	●
结 构		给 排 水	
暖 通		电 气	
动 力		弱 电	
自 控			

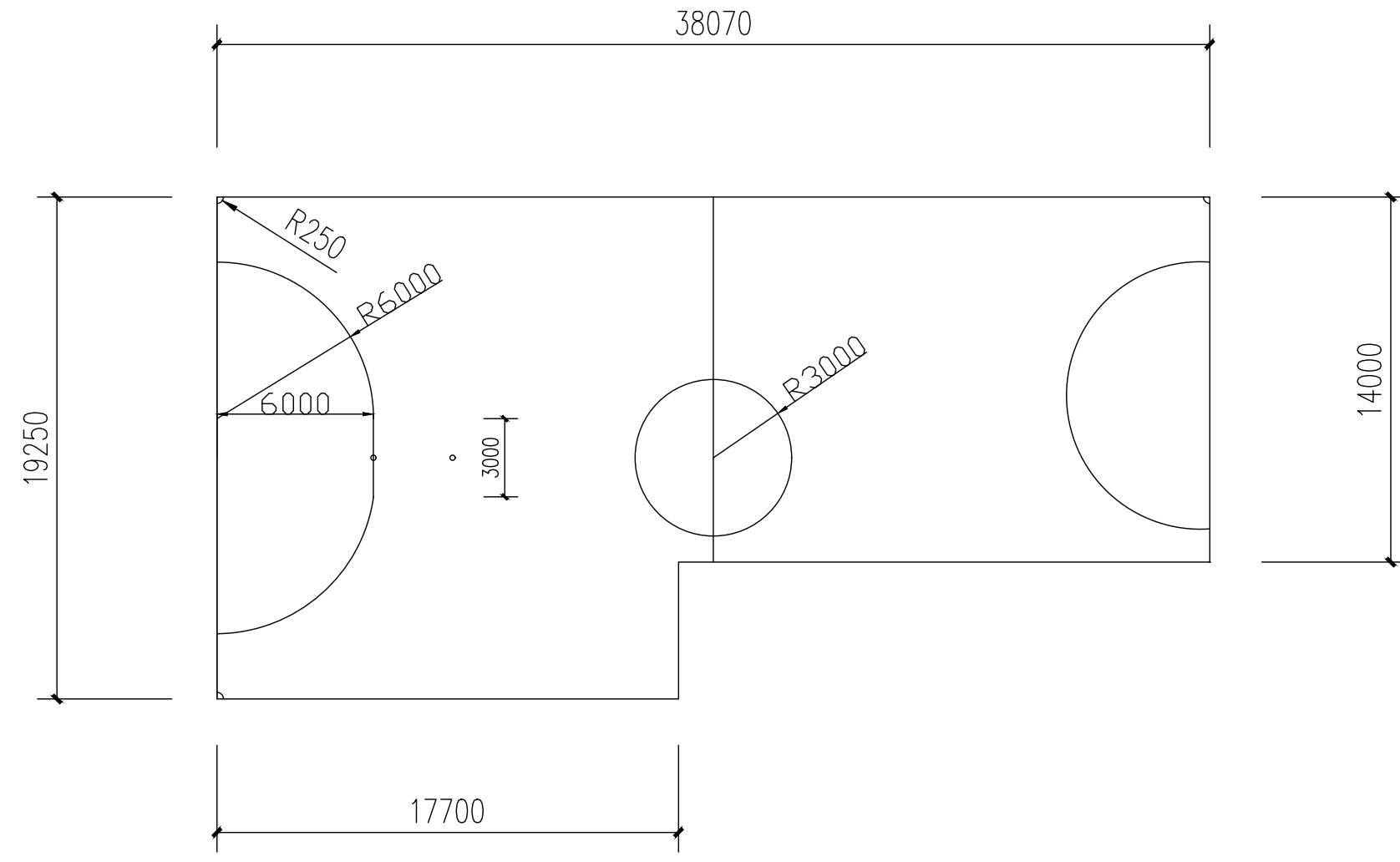
业主单位	海南体育职业技术学院		
项目名称	五人制足球场草坪改造项目		
子项名称			
图纸名称	五人制足球场渗排水平面图		
工程号			
阶 段	施工图	图 号	JS-04
专 业	建 筑	比 例	1:100
出图日期	2024年08月		
项目负责人	赵春燕		
专业负责人	李立涛		
审 定	李立涛		
校 审	黄强		
设 计	夏春燕		

* 本图纸版权属中潮博雅设计有限公司所有。
* 本图纸需手续齐全方可用于施工。

会签	暖通	结构	图	总结	图	建筑	给排水	电气
----	----	----	---	----	---	----	-----	----



中潮博雅设计有限公司
ZHONGCHAO BOYA ENGINEERING
DESIGN CO., LTD



小足球场平面图 1:100

注:

- 1、标注尺寸以毫米 (mm) 为单位;
- 2、具体尺寸以现场实际为准;

* 本图纸版权属中潮博雅设计有限公司所有。
* 本图纸需手续齐全方可用于施工。

会 签

总图		建筑	●
结构		给排水	
暖通		电气	
动力		弱电	
自控			

业主单位 海南体育职业技术学院

项目名称 五人制足球场草坪改造项目

子项名称

图纸名称 小足球场平面图

工程号

阶段 施工图 图号 JS-05

专业 建筑 比例 1:100

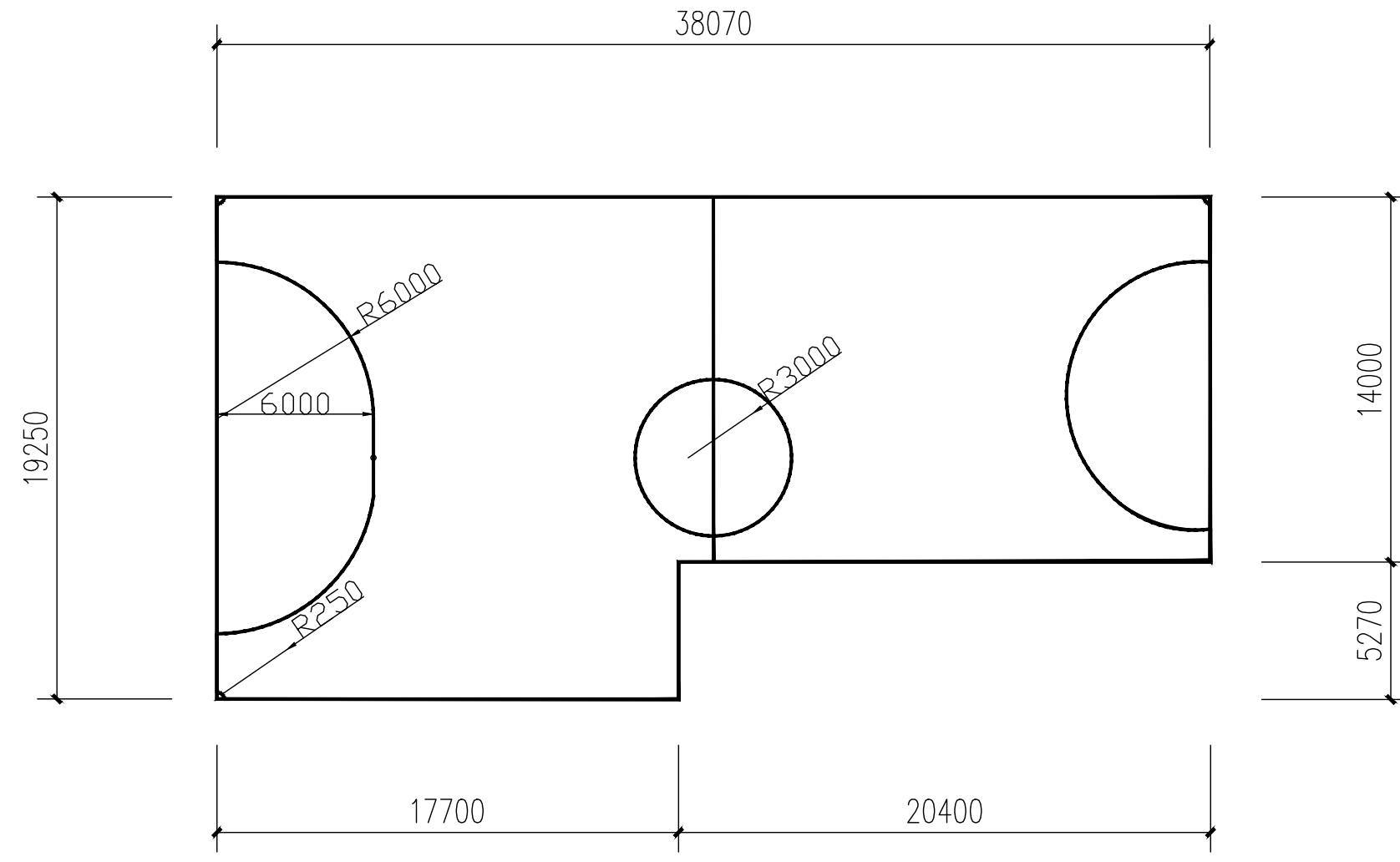
出图日期 2024年08月

项目负责人	赵春燕	
专业负责人	李立涛	
审 定	李立涛	
校 审	黄强	
设 计	夏春燕	

会签	暖通	结构	建筑
总结	暖气	通	筑
图	暖	结	建
构	气	通	筑
建	电	水	水
筑	气	电	电



中潮博雅设计有限公司
ZHONGCHAO BOYA ENGINEERING
DESIGN CO., LTD



小足球场人造草平面图 1:100

注：
1、场地面积为：625.90m²

* 本图纸版权属中潮博雅设计有限公司所有。
* 本图纸需手续齐全方可用于施工。

会 签			
总 图		建 筑	●
结 构		给 排 水	
暖 通		电 气	
动 力		弱 电	
自 控			
业主单位	海南体育职业技术学院		
项目名称	五人制足球场草坪改造项目		
子项名称			
图纸名称	小足球场人造草平面图		
工程号			
阶 段	施工图	图 号	JS-06
专 业	建 筑	比 例	1:100
出图日期	2024年08月		
项目负责人	赵春燕	赵春燕	
专业负责人	李立涛	李立涛	
审 定	李立涛	李立涛	
校 审	黄强	黄强	
设 计	夏春燕	夏春燕	

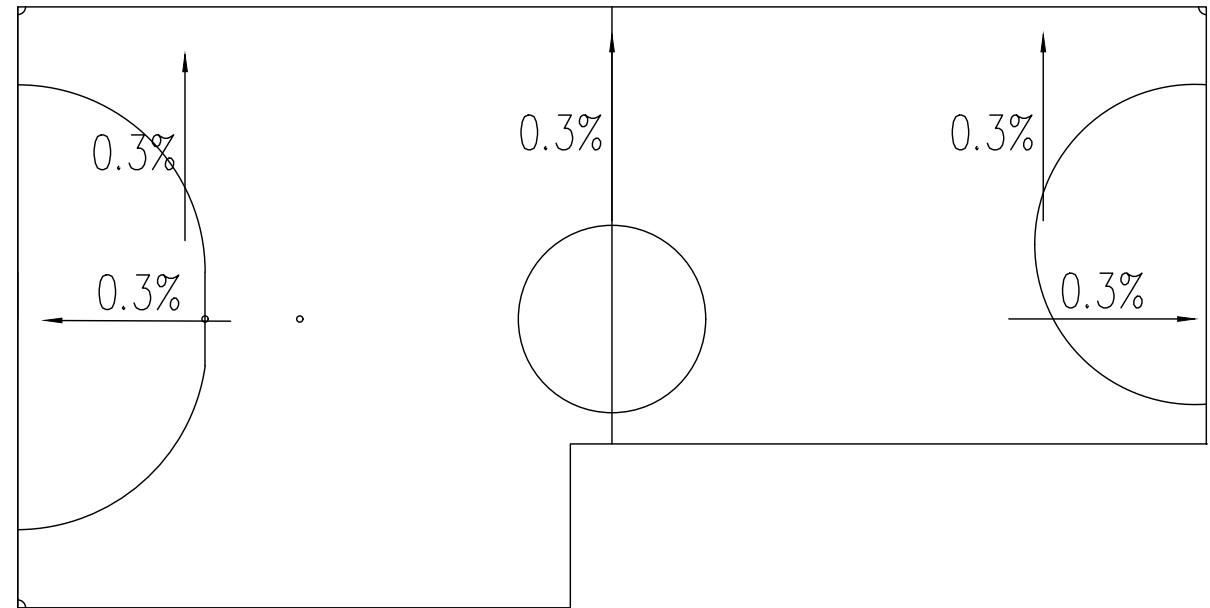
会签	暖通	电气	给排水	建筑
总结	暖通	电气	给排水	建筑
图构	暖通	电气	给排水	建筑
图构	暖通	电气	给排水	建筑



中潮博雅设计有限公司
ZHONGCHAO BOYA ENGINEERING
DESIGN CO., LTD

会 签

总图		建筑	●
结构		给排水	
暖通		电气	
动力		弱电	
自控			



小足球场渗排水平面图 1:100

注:

- 1、标注尺寸以毫米 (mm) 为单位;
- 2、具体尺寸以现场实际为准;

* 本图纸版权属中潮博雅设计有限公司所有。
* 本图纸需手续齐全方可用于施工。

业主单位	海南体育职业技术学院		
项目名称	五人制足球场草坪改造项目		
子项名称			
图纸名称	小足球场渗排水平面图		
工程号			
阶段	施工图	图号	JS-07
专业	建筑	比例	1:100
出图日期	2024年08月		
项目负责人	赵春燕		
专业负责人	李立涛		
审 定	李立涛		
校 审	黄强		
设 计	夏春燕		